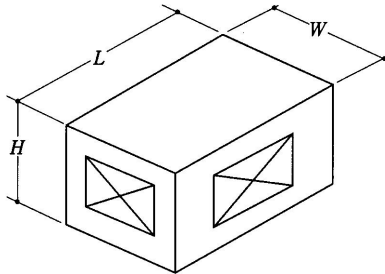


### 施工方法

#### (1) チャンバの板厚



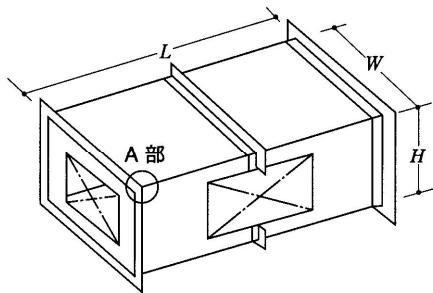
内貼りを施さないチャンバ (単位: mm)

板厚	一般ダクト	排煙ダクト
0.8	~ 750	—
1.0	760~1500 1510~	~1200 1210~

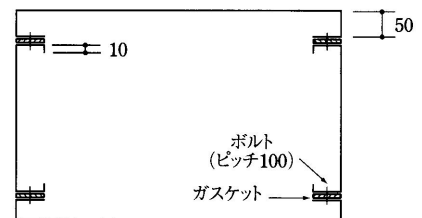
50mm 以上はアングルにて補強する。

#### (2) チャンバの形式

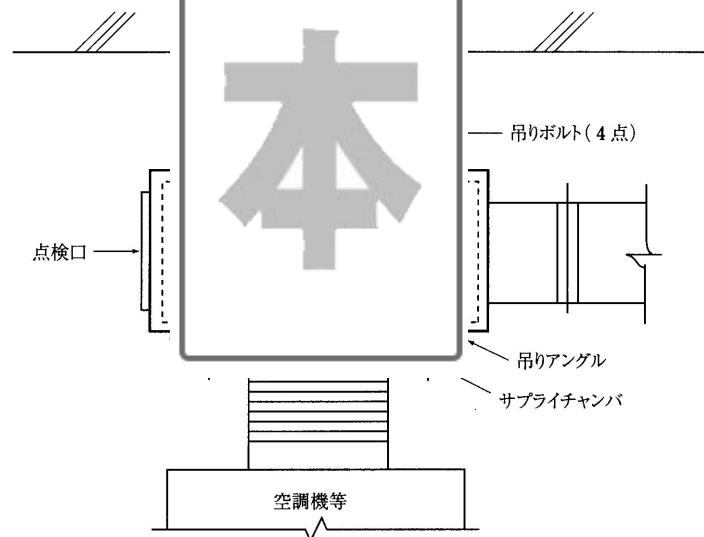
##### (a) ダクト形チャンバ



##### (b) パネル形チャンバ



#### (3) 消音チャンバの取付け要領



### 留意事項

- ① 送風機の入口、出口で内貼りを施さないチャンバは板厚を上げるか、アングル等で補強を施す。
- ② チャンバは四隅を吊りボルトにて取り付ける。
- ③ 消音材の内貼り要領については「T-78 ダクトの内貼り」の項を参照。